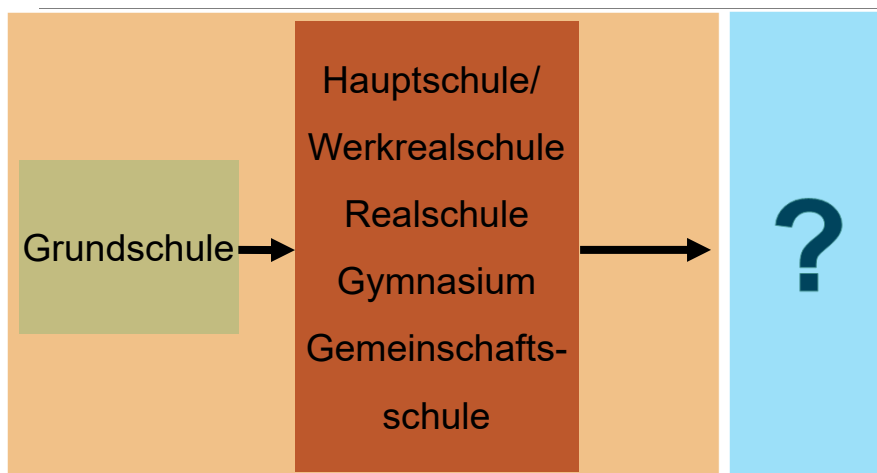


Infoabend Bildungswege - Gemeinschaftsschule und dann?

Berufliche Bildung im Landkreis Ludwigsburg

Was kommt nach den allgemeinbildenden
Schulen?



Berufliche Schulen eröffnen den Raum für Bildungskarrieren

Fünf Beispiele

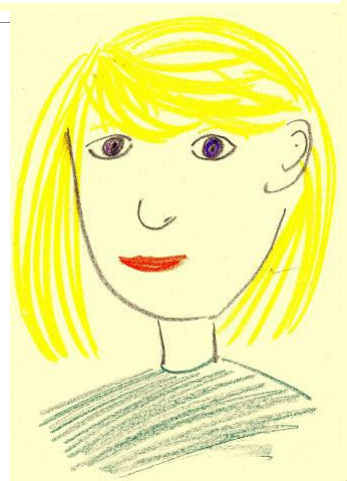
Lea Schneider

Nach der Grundschule besucht Lea eine **Werkrealschule**, macht dort ihren mittleren Bildungsabschluss und entschließt sich, Erzieherin zu werden.

Lea geht an ein **Berufskolleg für Praktikantinnen und Praktikanten** und anschließend an eine **Fachschule für Sozialpädagogik**.

Nach ihrem Berufspraktikum ist sie staatlich anerkannte Erzieherin.

Da sie an ihrer Fachschule für Sozialpädagogik das **Zusatzprogramm zum Erwerb der Fachhochschulreife** gemeistert hat, studiert sie schließlich den Studiengang „Frühkindliche Bildung“.



Franco Rossi

Nach der **Grundschule** geht Franco auf eine **Realschule**. Er wechselt mit dem **Realschulabschluss** an ein **Berufskolleg** und wird zum **chemisch-technischen Assistenten** ausgebildet.

Gleichzeitig erwirbt er zusätzlich die **Fachhochschulreife**.

Danach arbeitet er zunächst in einem **Betrieb**.

Schließlich entscheidet er sich für ein **Studium** an einer **Fachhochschule**.



Richi Groß



Nach der **Grundschule** geht Ricci zunächst auf eine **Werkrealschule**. Mit der **Mittleren Reife** beginnt er eine **duale Ausbildung (Lehre)** als **Elektrotechniker** mit der **Fachrichtung Energie- und Gebäudetechnik**. Nach seiner Ausbildung arbeitet er zunächst einige Jahre in einem **Betrieb**.

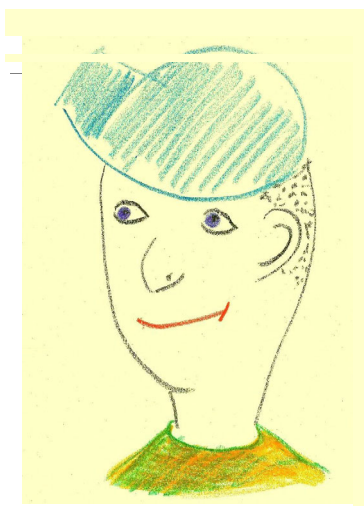
Er geht an eine **Fachschule** und bereitet sich dort auf seine **Meisterprüfung** vor. Sein Ziel: einen eigenen Betrieb zu führen.

Ayse Özcan



Ayse geht nach der **Grundschule** auf eine **Realschule** und wechselt nach der Klasse 10 mit ihrem **Realschulabschluss** an ein **Berufliches Gymnasium**. Mit dem **Abitur** in der Tasche beginnt sie ein **Studium der Biologie**.

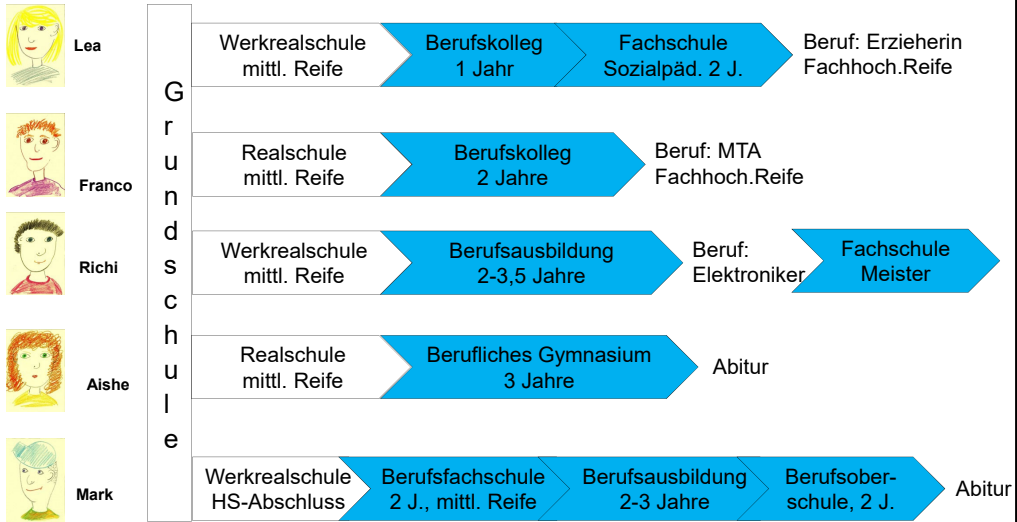
Mark Hofer



Nach der **Grundschule** geht Mark auf eine **Hauptschule/ Werkrealschule** und beendet sie nach der 9. Klasse mit dem **Hauptschulabschluss**. In der **zweijährigen Berufsfachschule Wirtschaft** erwirbt er Grundqualifikationen für seinen späteren **Ausbildungsberuf „Industriekaufmann“**. Nach seiner Ausbildung entschließt er sich, an eine **Berufsoberschule** zu gehen, um dort die **allgemeine Hochschulreife** zu erwerben.

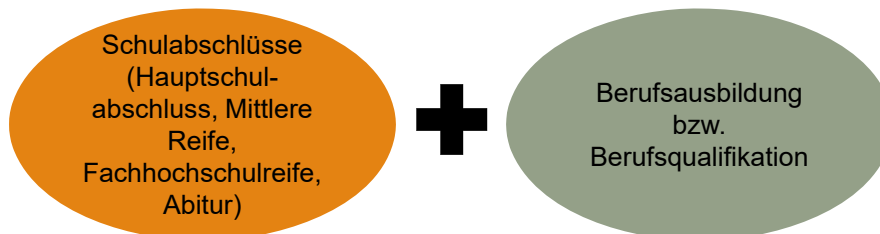
Bildungskarrieren

➤ = Berufliche Schule

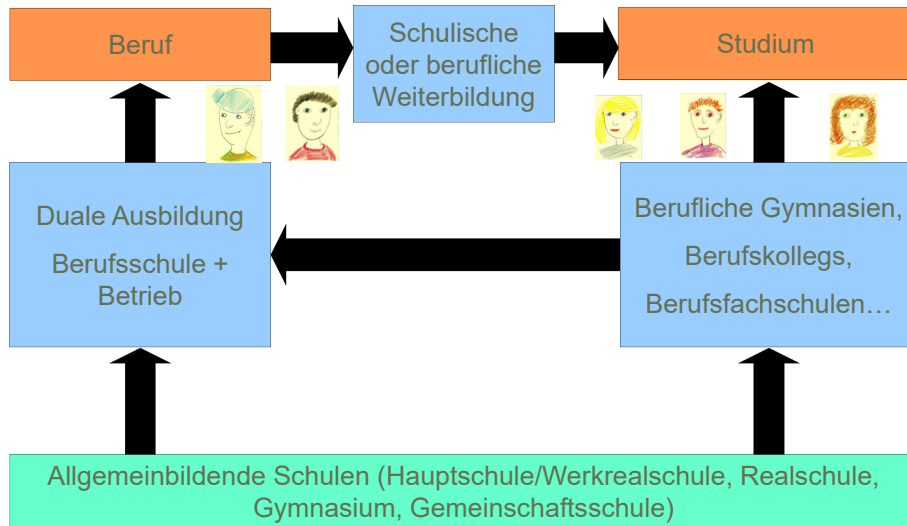


MATHILDE-PLANCK-SCHULE LUDWIGSBURG

Was leisten die beruflichen Schulen in Baden-Württemberg?



Mit den beruflichen Schulen zu Beruf und Studium



MATHILDE-PLANCK-SCHULE LUDWIGSBURG

Möglichkeiten im Kreis Ludwigsburg

Carl-Schaefer-Schule Ludwigsburg

Gewerbliche Schule

- Metall-, Elektro- und Fahrzeugtechnik
- Maschinenbau
- Technisches Gymnasium
- AV-Dual



Gewerbliche und Kaufmännische Schule Bietigheim-Bissingen

- Metall- und Elektrotechnik
- IT-Fachklassen
- Kaufmännische und gewerbliche Berufsschule
- Berufsfachschulen (Fachschulreife)
- Berufliche Gymnasien
- Berufskolleg (FH)

MATHILDE-PLANCK-SCHULE LUDWIGSBURG

Möglichkeiten im Kreis Ludwigsburg



Oscar-Walcker-Schule Ludwigsburg

Berufliches Schulzentrum am Römerhügel

Gewerbliche Schule

- Bau-, Holz- und Farbtechnik
- Körperpflege (Friseur*in)
- Gesundheit (Medizinische Fachangestellte)
- Ernährung (z.B. Bäcker*in)
- Musikinstrumentenbau
- Berufsfachschulen
- Berufliches Gymnasium

Mathilde-Planck-Schule Ludwigsburg

Berufliches Schulzentrum am Römerhügel

Hauswirtschaftlich-pflegerisch-sozialpädagogische und landwirtschaftliche Schule

- Hauswirtschaft (z.B. Hotel- und Gastroberufe)
- Landwirtschaft
- Sozialpädagogik (Erzieher*in, Sozialpädagogische Assistenten)
- Berufsfachschulen (2- und 3-Jährig, Pflegeberufe)
- Berufskollegs (z.B. Fachhochschulreife)
- Berufliche Gymnasien
- AV-Dual (Ausbildungsvorbereitung)



MATHILDE-PLANCK-SCHULE LUDWIGSBURG

Möglichkeiten im Kreis Ludwigsburg

Robert-Franck-Schule Ludwigsburg

Berufliches Schulzentrum am Römerhügel

Kaufmännische Schule

- Kaufmännische Berufsschule
- Berufsfachschule (2-Jährig, Fachschulreife)
- Berufliches Gymnasium (Wirtschaft)
- AV-Dual (Ausbildungsvorbereitung)



Erich-Bracher-Schule Kornwestheim-Pattonville

Kaufmännische Schule

- Kaufmännische Berufsschule
- Kaufmännisches Berufskolleg
- AV-Dual (Ausbildungsvorbereitung)
- Berufliches Gymnasium

MATHILDE-PLANCK-SCHULE LUDWIGSBURG

Begrifflichkeiten

- HSA = Hauptschulabschluss
- MBA = Mittlerer Bildungsabschluss
- FR = Fachschulreife
- FHR = Fachhochschulreife (Hochschulzugangsberechtigung für Fachhochschulen)
- AHR = Allgemeine Hochschulreife „ABI“
(Hochschulzugangsberechtigung für Fachhochschulen und Universitäten)

MATHILDE-PLANCK-SCHULE LUDWIGSBURG

Wie kann es nach der Gemeinschaftsschule weitergehen?

Variante 1: Ohne Hauptschulabschluss

- Jungarbeiterklassen) 1 Jahr
- Vorqualifizierungsjahr „Arbeit und Beruf“ (VAB) → HSA 1 Jahr
- Duale Ausbildungsvorbereitung (AVdual)
 - AVdual-Abschluss 1 Jahre = HSA
 - AVdual-Abschluss 2 Jahre = MBA

Variante 2: Mit Hauptschulabschluss

- dreijährige Berufsausbildung (9+3) → dem MBA gleichgestellt
- AV-Dual 1 oder 2 Jahre = verbesserter HSA oder MBA
- Einjährige Berufsfachschule = Berufsabschluss oder Qualifizierung mit der Möglichkeit der Anrechnung auf eine dreijährige Berufsausbildung
- Zweijährige Berufsfachschule = MBA

MATHILDE-PLANCK-SCHULE LUDWIGSBURG

Wie kann es nach der Gemeinschaftsschule weitergehen?

Variante 3: MBA

- Dreijährige Berufsausbildung (Dual oder schulisch in Vollzeit)
- Berufskolleg = FHR **1-2 Jahre**
- Berufliches Gymnasium = Abitur **3 Jahre**

MATHILDE-PLANCK-SCHULE LUDWIGSBURG

Wenn Sie sich näher informieren wollen...

Weitere Informationen finden Sie unter folgenden Internetadressen:

<https://www.landkreis-ludwigsburg.de/de/bildung-kultur/schulen/berufliche-schulen/>

<https://www.bildungsnavi-bw.de/>

<https://www.wegweiser-beruf.de/berufliche-schulen.html>

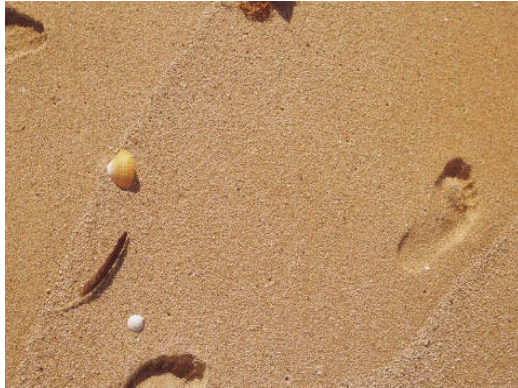
Hier können Sie auch die Broschüre „Berufliche Bildung in Baden-Württemberg“ als PDF-Datei herunterladen (<https://km->

[bw.de/site/pbs-bw-km-root/get/documents E-1908427283/KULTUS.Dachmandant/KULTUS/KM-](https://km-bw.de/site/pbs-bw-km-root/get/documents/E-1908427283/KULTUS.Dachmandant/KULTUS/KM-)

[Homepage/Publikationen%202022/Berufliche%20Bildung_barr.pdf](https://www.km-bw.de/Homepage/Publikationen%202022/Berufliche%20Bildung_barr.pdf)).

Diese Broschüre enthält umfangreiche und detaillierte Informationen zu den beruflichen Schulen in Baden-Württemberg und zu den verschiedenen Bildungsgängen.

MATHILDE-PLANCK-SCHULE LUDWIGSBURG



Frederic Miller

frederic.miller@mps-lb.de

Ich danke für Ihre Aufmerksamkeit.

MATHILDE-PLANCK-SCHULE LUDWIGSBURG